

Centro Medico Torri Bianche

Non toccare il can che dorme...

Conoscere i nevi: l'importanza della prevenzione

VIMERCATE (ces) E' un proverbio antico che mi sono sentito ripetere spesso in trent'anni di carriera come specialista dermatologo. Si riferisce in questo caso all'asportazione dei nevi ed indica un'acquisizione popolare ben radicata e derivante dalla semplice osservazione del decesso di un paziente dopo l'asportazione chirurgica di una lesione scura della pelle. Aveva un suo fondamento nel fatto di come il paziente arrivasse tardivamente alla diagnosi di melanoma: il chirurgo eseguiva l'intervento comunque per tentare di salvare al paziente, ma spesso era davvero troppo tardi.

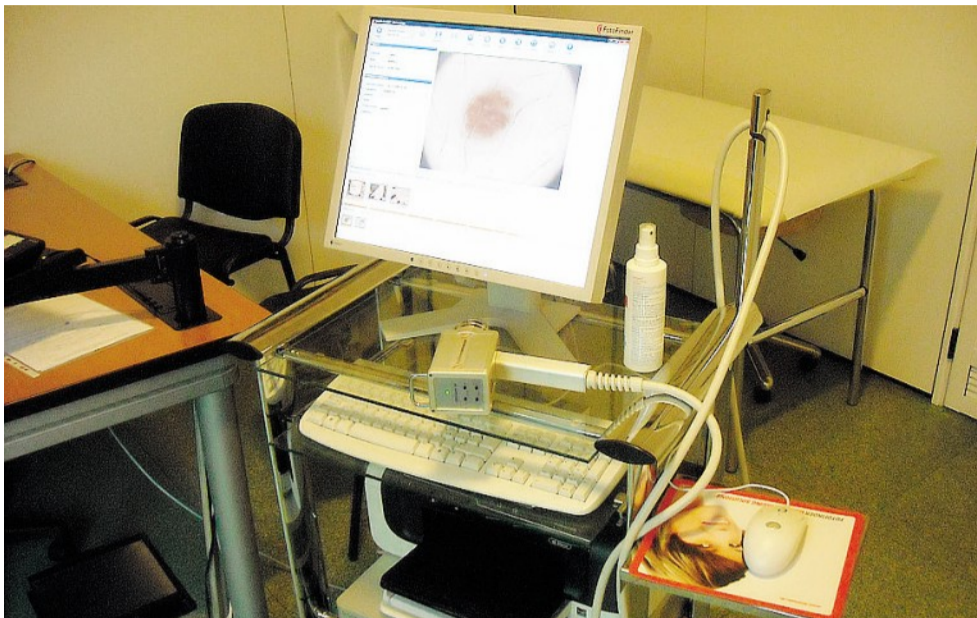
Va da sé che la manovra chirurgica non fosse per niente responsabile dell'esito della storia: l'unico motivo risiedeva infatti nella diagnosi tardiva di melanoma.

Per smascherare queste credenze c'è voluto davvero molto tempo, decenni nei quali una martellante campagna di prevenzione ha fatto finalmente pendere la bilancia verso un approccio clinico-scientifico moderno che ha sconfitto definitivamente gli "antichi" proverbi. Cosa vuol dire PREVENIRE i tumori cutanei ed in special modo IL MELANOMA?

Significa innanzitutto conoscere e valutare la propria pelle come si fa ormai da decenni nelle pazienti di sesso femminile con l'osservazione e l'autopalpazione del seno per la scoperta di indizi che svelino la formazione iniziale di un tumore della mammella.

Cosa si osserva sulla pelle? Si vedono chiaramente e si apprezzano facilmente i NEVI (o NEVI nella dizione più scientifica e più corretta). Conosciamoli più da vicino dando una definizione comprensibile: il NEVO è una neoformazione della pelle dovuta ad anomalie di sviluppo dei suoi normali componenti.

Come ben sapete essi possono avere forma e dimensione diverse, essere piane o sporgenti ed essere colorate (pigmentate) o non colorate e possono essere presenti alla nascita (congeniti) o svilupparsi nel corso degli anni (acquisiti). In particolare il nevo pigmentato è definito come nevo melanocitario o melanocitico ed è un'ammasso di cellule che producono pigmento, i melanociti appunto, che sono presenti negli strati superficiali della pelle e che, come si accennava precedentemente, si nota già alla nascita o con l'andare del tempo.



Normalmente i nevi sono pochi in età infantile e ciò perché tendono ad aumentare con l'esposizione ai raggi ultravioletti (il sole) e sono di dimensioni contenute, dai due millimetri fino al centimetro, più raramente le dimensioni sono maggiori. La forma ed il colore dei nevi è altamente variabile da soggetto a soggetto e anche nello stesso soggetto si possono valutare nevi di foggia e pigmentazione differente. Ciascuno deve, nel limite del possibile, conoscere quindi i propri nevi ed essere in grado di valutare nel tempo i cambiamenti che possono avvenire con l'età (autoesame) e segnalarli tempestivamente al medico di fiducia che ricorrerà alla visita specialistica dermatologica per la precisa classificazione dei nevi per accertarne la benignità o l'eventuale rischio di una sua evoluzione tumorale.

Qual è il compito del medico dermatologo? Aiutare con la sua competenza e la sua esperienza nella valutazione dei nevi pigmentati. Come si procede? Il dermatologo dapprima compone un'accurata storia del paziente, informandosi anche sulla sua famiglia (genitori, collaterali, nonni) per individuare una propensione familiare ai tumori della pelle o di altri organi, poi procede alla valutazione del tipo di pelle in relazione al colore di base (fototipo) in quanto, per esempio, le persone con la pelle chiara sono più facilmente esposte ai danni che i raggi del sole provocano.

Una volta effettuato un esame generale di tutta la pelle, della bocca e dei genitali esterni, il dermatologo esamina ogni singolo nevo valutandone i parametri ben

noti quali la forma (regolare o irregolare, simmetrica o asimmetrica), il colore (uniforme, con sfumature diverse nell'ambito di ogni singolo nevo) e le sue dimensioni (dove necessario misurando in millimetri il nevo).

Solo dopo questa prima valutazione lo specialista ricorre agli strumenti tecnici che sono rappresentati oggi dall'epidiascopio (una speciale lente che ingrandisce il nevo) che consente di individuare le anomalie che lo rendono "sospetto": ad esempio un nevo che il paziente riferisce essere cresciuto in poco tempo ed essersi così modificato, magari con una forma asimmetrica non regolare, con colore scuro o con sfumature di colore diverse nel suo contesto e così via.

Solo questi nevi con caratteristiche particolari vengono sottoposti ad un esame ancora più approfondito che potremmo chiamare in molti modi, MAPPATURA COMPUTERIZZATA oppure "COMPUTER ASSISTED DIAGNOSIS" o "digitalizzazione dei nevi".

I nevi vengono ripresi con uno scanner digitale (una vera e propria cinepresa ad alta risoluzione) che consente di "fotografare" la lesione, amplificarla per essere più leggibile nelle sue componenti e metterla in memoria per essere valutata nelle visite periodiche successive (follow-up).

E' una procedura che dura circa trenta minuti in un soggetto adulto, non è invasiva né dolorosa.

Dopo la valutazione complessiva di tutti i dati esposti in precedenza il medico sarà in grado di proporre al paziente l'osservazione nel tempo di tale nevo (ogni 6-12 mesi) o di consigliare l'asportazione chirurgica e

l'esame istologico della lesione cutanea in oggetto. E' persino ovvio sottolineare che l'attrezzatura tecnologica di ripresa, amplificazione e digitalizzazione dell'informazione danno al medico specialista una grossa mano in queste scelte. La tecnologia si rivela ancora una volta decisiva nell'avanzamento delle conoscenze e nell'integrazione dell'esperienza clinica del medico.

Tutti questi passaggi rappresentano le tappe della PREVENZIONE DEL MELANOMA che, come sapete, è un tumore che si sviluppa dalle cellule che sintetizzano il pigmento della pelle (melanina) e che, complici anche alcuni fattori ambientali e di abitudini, è in netto aumento numerico. Tutti si possono rivolgere agli specialisti per sapere lo stato generale della pelle e in particolare dei propri nevi, ma raccomandiamo in particolare la visita ai soggetti che hanno storia familiare di ricorrenza di tumori cutanei, alle persone con la pelle chiara, a chi abbia molti nevi e anche chi avesse avuto scottature solari nella storia clinica e da ultimo a chi si sottoponga spesso a trattamenti estetici con raggi UVA.

Le tre componenti unite, autoesame del paziente, osservazione clinica e l'esperienza dello specialista e la tecnologia digitale formano una "joint venture" in grado di prevenire il melanoma e ci consente di abbandonare definitivamente alle spalle i vecchi proverbi e salvare così molte vite umane.

Il CMTB di Vimercate è in grado di fornire a tutta la popolazione il personale medico e la tecnologia per rendere attuabile questo ambizioso progetto.

Medicina dello sport

Presso il nostro Centro Medico lavorano sette Medici dello sport che esercitano la loro libera professione offrendo un servizio attivo dal lunedì al venerdì

sia di mattina che di pomeriggio.

Tutte le visite vengono eseguite

in regime privato e su appuntamento.

Il certificato richiesto viene rilasciato immediatamente al termine della visita.

Medicina estetica

Prevenzione dell'invecchiamento cutaneo con utilizzo di diverse metodiche: biorivitalizzazione (attraverso l'uso di acido ialuronico - sostanza altamente idratante), peelings (sono acidi studiati specificatamente per il viso), aminoacidi e vitamine, fotobiomodulazione (tecnologia led).

Tossina botulinica: farmaco indicato per il trattamento delle rughe della regione superiore del volto.

Trattamento delle macchie scure del volto.

Correzione dei volumi del volto utilizzando esclusivamente filler riassorbibili.

Trattamento dell'acne con micropeeling semplice o combinato con la terapia fotodinamica.

Cavitazione: metodica non invasiva per la cura dell'adiposità localizzata e della p.e.f.s. (cellulite).

Medicina del lavoro

Servizi per le aziende riguardo a:

- Nomina del Medico competente
- Sorveglianza sanitaria
- Sopralluoghi negli ambienti di lavoro
- Esami diagnostici
- Visite mediche presso il Ns. Centro Medico o presso le Vs. aziende.

Diagnostica

Mammografia

Ortopantomografia

Rx ossa e articolazioni

Rx torace

Telecranio

Ecografia ostetrica

Ecografia ginecologica

Ecografia addome completo

Ecografia apparato urinario

Ecografia ghiandole salivari

Ecografia Mammaria

Ecografia Muscolare

Ecografia Parti molli

Ecografia Peniena

Ecografia Prostatica

Ecografia Prostatica

transrettale

Ecografia Scrotale

Ecografia Tendinea

Ecografia Vasi addominali

Ecocolor Doppler TSA

Ecografia vasi periferici



CENTRO MEDICO TORRI BIANCHE

S.R.L.



via Torri Bianche, 7/A - 20059 Vimercate (MI) - Tel. 039.6880174/76 - Fax 039.6880333

E-mail: info@centmed.it - www.centmed.it

Direttore sanitario: dottor Giuseppe Roberto Pozzi